

Dell Precision Mobile Workstation

7000 Series

Quick Start Guide

Snelstartgids

Guide d'information rapide

Guia de Início Rápido

Guía de inicio rápido



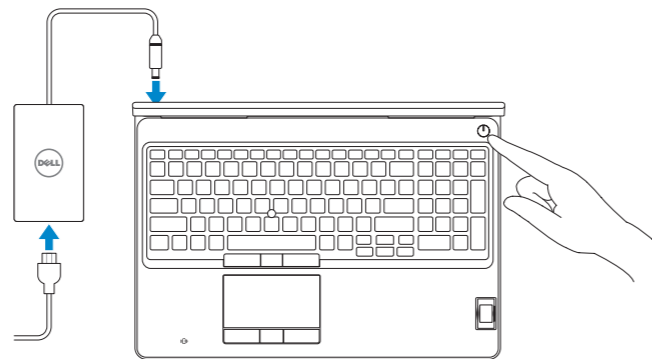
1 Connect the power adapter and press the power button

Sluit de netadapter aan en druk op de aan-uitknop

Connectez l'adaptateur d'alimentation et appuyez sur le bouton d'alimentation

Conecte o adaptador de energia e pressione o botão liga/desliga

Conecte el adaptador de energía y presione el botón de encendido



2 Finish Windows 10 setup

Voltooi de installatie van Windows 10

Terminez l'installation de Windows 10

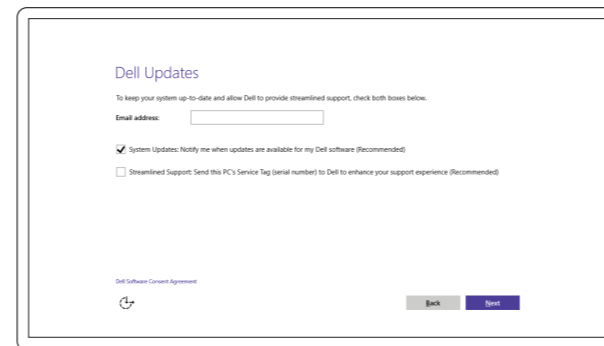
Concluir a configuração do Windows 10

Finalice la configuración de Windows 10

Enable Dell updates

Schakel updates van Dell in | Activer les mises à jour Dell

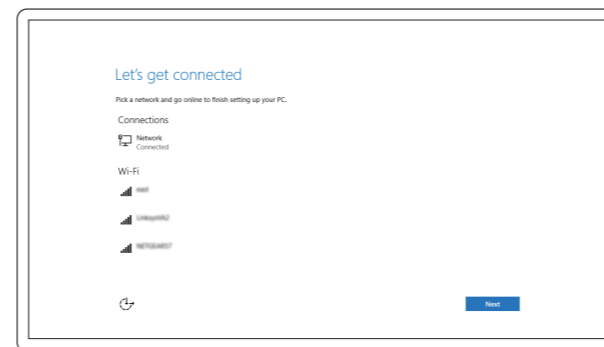
Habilitar atualizações Dell | Active las actualizaciones de Dell



Connect to your network

Maak verbinding met uw netwerk | Connectez-vous à votre réseau

Conectar-se à rede | Conéctese a una red



NOTE: If you are connecting to a secured wireless network, enter the password for the wireless network access when prompted.

N.B.: Als u verbinding maakt met een beveiligd draadloos netwerk, voer dan het wachtwoord in voor toegang tot het draadloze netwerk wanneer u hierom wordt gevraagd.

REMARQUE : si vous vous connectez à un réseau sans fil sécurisé, entrez le mot de passe d'accès à ce réseau lorsque vous y êtes invité.

NOTA: Em caso de conectar a uma rede sem fio segura, insira a senha para o acesso à rede sem fio quando solicitado.

NOTA: Si se conecta a una red inalámbrica segura, introduzca la contraseña para la red inalámbrica cuando se le solicite.

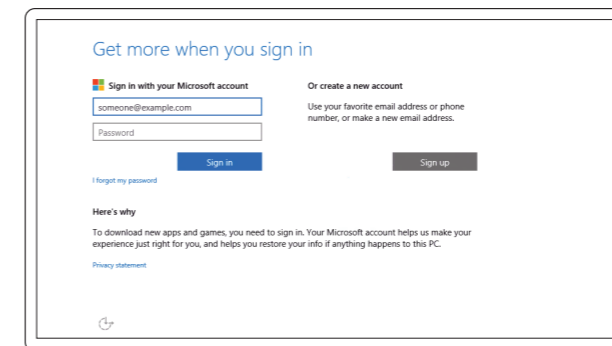
Sign in to your Microsoft account or create a local account

Meld u aan bij uw Microsoft-account of maak een lokale account aan

Connectez-vous à votre compte Microsoft ou créez un compte local

Conectar-se à sua conta da Microsoft ou criar uma conta local

Inicie sesión en su cuenta de Microsoft o cree una cuenta local



Locate Dell apps

Vind toepassingen van Dell | Localiser les applications Dell

Localizar aplicativos Dell | Localice las aplicaciones Dell



Register your computer

Registreer de computer | Enregistrez votre ordinateur

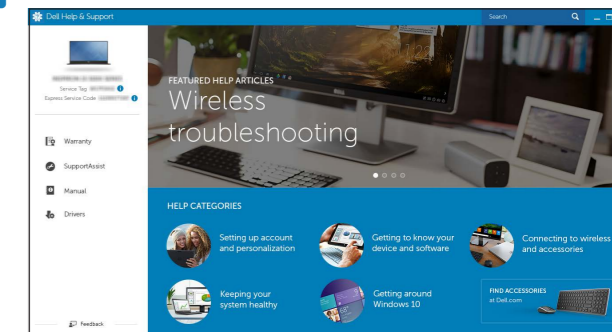
Registrar o computador | Registre el equipo



Dell Help & Support

Hulp en ondersteuning van Dell | Dell aide et assistance

Suporte e ajuda da Dell | Asistencia y soporte de Dell



SupportAssist Check and update your computer

Controleer de computer en werk deze bij

Recherchez des mises à jour et installez-les sur votre ordinateur

Verifique e atualize o computador

Busque actualizaciones para su equipo

Product support and manuals

Productondersteuning en handleidingen
Support produits et manuels
Suporte ao produto e manuais
Soporte del producto y manuales

Contact Dell

Neem contact op met Dell
Contacter Dell
Entre em contato com a Dell
Póngase en contacto con Dell

Regulatory and safety

Regelgeving en veiligheid | Réglementations et sécurité
Normatização e segurança | Normativa y seguridad

Regulatory model

Wettelijk model | Modèle réglementaire
Modelo normativo | Modelo normativo

Regulatory type

Wettelijk type | Type réglementaire
Tipo normativo | Tipo normativo

Computer model

Computermodel | Modèle de l'ordinateur
Modelo do computador | Modelo de equipo

Información para NOM, o Norma Oficial Mexicana

La información que se proporciona a continuación se mostrará en los dispositivos que se describen en este documento, en conformidad con los requisitos de la Norma Oficial Mexicana (NOM):

Importador:

Dell México S.A. de C.V.
Paseo de la Reforma 2620 - Piso 11.º
Col. Lomas Altas
11950 México, D.F.

Número de modelo reglamentario:	P53F
Voltaje de entrada:	100 V AC~240 V AC
Corriente de entrada (máxima):	2,34 A~2,5 A
Frecuencia de entrada:	50 Hz~60 Hz
Corriente de salida:	9,23 A
Voltaje de salida:	19,5 V CC

Dell.com/support

Dell.com/support/manuals

Dell.com/support/windows

Dell.com/contactdell

Dell.com/regulatory_compliance

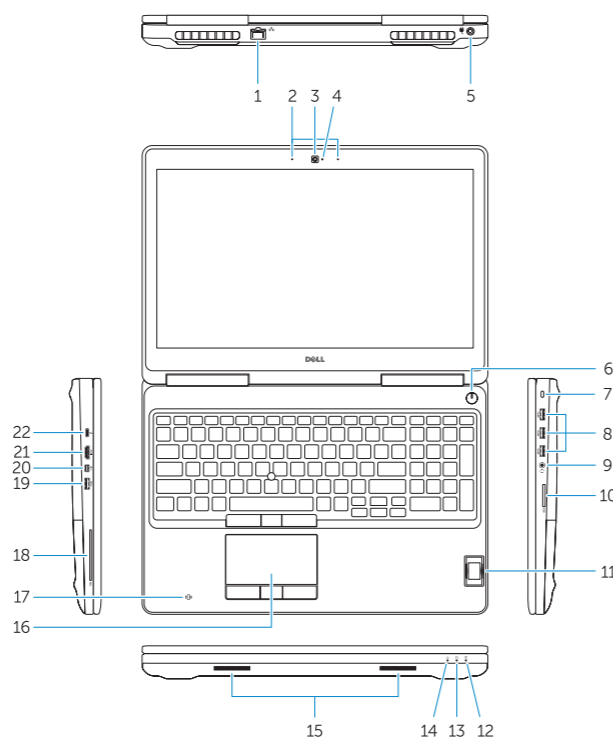
P53F

P53F001

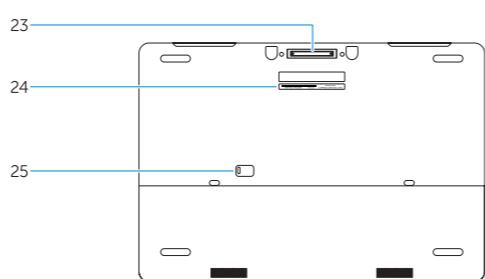
Dell Precision -7510

Features

Kenmerken | Caractéristiques | Recursos | Funciones



1. Network connector
2. Microphone (optional)
3. Camera (optional)
4. Camera-status light (optional)
5. Power connector
6. Power button
7. Security-cable slot
8. USB 3.0 connector
9. Headset connector
10. Memory card reader
11. Fingerprint reader (optional)
12. Fingerprint reader (optional)
13. Hard-drive activity light
14. Power-status light
15. Speakers
16. Touchpad
17. Contactless finger print reader (optional)
18. Smartcard reader (optional)
19. USB 3.0 connector
20. Mini DisplayPort connector
21. HDMI connector
22. USB-C connector (optional)
23. Docking connector
24. Service-tag label
25. Door and battery release latch



1. Netwerkaansluiting
2. Microfoon (optioneel)
3. Camera (optioneel)
4. Statuslampje camera (optioneel)
5. Voedingskabelconnector
6. Aan-uitknop
7. Sleuf voor beveiligingskabel
8. USB 3.0-aansluiting
9. Headsetconnector
10. Geheugenkaartlezer
11. Vingerafdruklezer (optioneel)
12. Vingerafdruklezer (optioneel)
13. Activiteitenlampje vaste schijf
14. Stroomstatuslampje

1. Port réseau
2. Microphone (en option)
3. Caméra (en option)
4. Voyant d'état de la caméra (en option)
5. Port d'alimentation
6. Bouton d'alimentation
7. Emplacement pour câble de sécurité
8. Port USB 3.0
9. Port pour casque
10. Lecteur de carte mémoire
11. Lecteur d'empreintes digitales (en option)
12. Lecteur d'empreintes digitales (en option)

15. Luidsprekers
16. Touchpad
17. Contactloze vingerafdruklezer (optioneel)
18. Smartcardlezer (optioneel)
19. USB 3.0-aansluiting
20. Mini-DisplayPort-aansluiting
21. HDMI-connector
22. USB-C-connector (optioneel)
23. Dockingconnector
24. Servicetaglabel
25. Klepje en vergrendeling van batterijcompartiment

13. Voyant d'activité du disque dur
14. Voyant d'état de l'alimentation
15. Haut-parleurs
16. Pavé tactile
17. Lecteur d'empreintes digitales sans contact (en option)
18. Lecteur de carte à puce (en option)
19. Port USB 3.0
20. Connecteur Mini DisplayPort
21. Port HDMI
22. Connecteur USB-C (en option)
23. Connecteur d'amarrage
24. Étiquette de numéro de série
25. Loquet de dégagement du panneau et de la batterie

1. Conector de rede
2. Microfone (opcional)
3. Câmera (opcional)
4. Luz de status da câmera (opcional)
5. Conector de energia
6. Botão liga/desliga
7. Slot do cabo de segurança
8. Conector USB 3.0
9. Conector do fone de ouvido
10. Leitor de placa de memória
11. Leitor de impressão digital (opcional)
12. Leitor de impressão digital (opcional)
13. Luz de atividade do disco rígido

1. Conector de red
2. Micrófono (opcional)
3. Cámara (opcional)
4. Indicador luminoso de estado de la cámara (opcional)
5. Conector de alimentación
6. Botón de encendido
7. Ranura del cable de seguridad
8. Conector USB 3.0
9. Conector para auricular
10. Lector de tarjetas de memoria
11. Lector de huellas dactilares (opcional)
12. Lector de huellas dactilares (opcional)
13. Indicador luminoso de actividad de la unidad del disco duro

14. Luz de status de energia
15. Alto-falantes
16. Touchpad
17. Leitor de impressão digital sem contato (opcional)
18. Leitor de cartão inteligente (opcional)
19. Conector USB 3.0
20. Conector mini-DisplayPort
21. Conector HDMI
22. Conector USB-C (opcional)
23. Conector de acoplamento
24. Rótulo da etiqueta de serviço
25. Trava de ejeção da bateria e liberação da porta

14. Indicador luminoso de estado de alimentación
15. Altavoces
16. Panel táctil
17. Lector de huellas dactilares sin contacto (opcional)
18. Lector de tarjetas inteligentes (opcional)
19. Conector USB 3.0
20. Conector DisplayPort
21. Conector HDMI
22. Conector USB-C (opcional)
23. Conector de acoplamiento
24. Etiqueta de servicio
25. Pasador de liberación de la batería y de la puerta

